



HOTEL SEEBACHERHOF!







Seebacherhof-Familie Seebacher  
A-8982 TAUPLITZ 188, Steirisches Salzkammergut

Tel.: +43 3688 2324-0 | Fax: DW 6

Mobil: +43 664 26 38183

E-Mail: [hotel@seebacherhof.at](mailto:hotel@seebacherhof.at)

SOMMER, SONNE, BERGE, SEEN -  
HOTEL SEEBACHERHOF!



# SOMMERPREISE 2024

**NEBENSAISON**  
29.04.2024 - 30.05.2024  
02.06.2024 - 30.06.2024  
01.09.2024 - 27.10.2024  
pro Erw. /Nacht

**NARZISSENFEST**  
30.05.2024 - 02.06.2024  
**HAUPTSAISON:**  
30.06.2024 - 01.09.2024  
pro Erw. /Nacht

FRÜHSTÜCK IM <b>DOPPELZIMMER GRIMMING</b> (CA. 16 m²)	67,50	69,50
FRÜHSTÜCK IM <b>DOPPELZIMMER</b> (CA. 24 m²) <b>ODER FAMILIENZIMMER</b> (CA. 35 m²) <b>STURZHAHN</b> 4-BETTZIMMER MIT GETRENNTEN SCHLAFRÄUMEN	75,50	77,50
FRÜHSTÜCK IN DER <b>KULM SUITE</b> (CA. 40 m²) 4-BETTZIMMER MIT BALKON UND GETRENNTEN SCHLAFRÄUMEN	80,50	82,50
HALBPENSION IM <b>DOPPELZIMMER GRIMMING</b> (CA. 16 m²)	88,50	90,50
HALBPENSION IM <b>DOPPELZIMMER</b> (CA. 24 m²) <b>ODER FAMILIENZIMMER</b> (CA. 35 m²) <b>STURZHAHN</b> 4-BETTZIMMER MIT GETRENNTEN SCHLAFRÄUMEN	96,50	98,50
HALBPENSION IN DER <b>KULM-SUITE</b> (CA. 40 m²) 4-BETTZIMMER MIT BALKON UND GETRENNTEN SCHLAFRÄUMEN	101,50	103,50

**In allen Preisen (auch Pauschalangeboten) enthalten:**  
Übernachtung im Zimmer mit Dusche / WC, Föhn, FLAT-TV, gratis WLAN, Telefon, teilw. Balkon, Benützung der hauseigenen Sauna, Frühstücksbuffet und bei Halbpension Wahlmenü und Salatbuffet.

Die Nächtigungsabgabe (€ 2,50 pro Nacht / Person ab 15 Jahren) ist nicht inkludiert. All unsere Zimmer sind Nichtraucher-Zimmer! Selbstverständlich hat man jedoch die Möglichkeit auf dem Balkon zu rauchen.

#### Einzelzimmer-Zuschlag:

im Zimmer Grimming € 19,00  
im Zimmer Sturzhahn € 60,00

#### Kurzaufenthalts-Zuschlag

**bis 2 Nächte** € 7,00  
**Hund** pro Tag € 15,00

**Bademantel** € 4,00

#### Bademantel- und Handtuchverleih

für den Thermenbesuch € 6,50 pro Tag

#### Gitterbett

€ 12,- pro Aufenthalt

#### Kinderermäßigungen (im Sturzhahnzimmer ab 2 Vollzahlern):

0 - 2 Jahre 100 %  
3 - 6 Jahre 60 %  
7 - 14 Jahre 40 %  
ab 15 Jahren Erwachsenenpreis

Änderungen vorbehalten

## Seebacherhof Verwöhnpension

- Gutschein für ein Begrüßungsschnapslerl auf der Pfannerhütte
- Reichhaltiges Frühstücksbuffet
- Am Abend mehrgängiges Wahlmenü mit Salatbuffet: 3 Hauptspeisen (eine davon vegetarisch) und 2 Vorspeisen zur Auswahl

## Wanderangebot

- Ausgangspunkt für Wanderungen in einer der schönsten Wanderregionen Österreichs
- Geführte Wanderungen mit Wanderführer Hermann Gattermaier



- Jeden Mittwoch im Rahmen der Halbpension Grillabend auf unserer hauseigenen Hütte

## Wohlfühlangebot

- Gratis Saunabereich
- Gratis, teilweise überdachte Parkplätze direkt beim Hotel
- Gratis WLAN mit Highspeed-Internet
- 15 % Ermäßigung in der Grimmingtherme
- 10 % Ermäßigung auf den Fahrradverleih direkt im Hotel
- Eigene Pizzeria direkt beim Hotel
- Moderner Hotellift
- Rollstuhlgeeignet
- Nichtraucherzimmer (Rauchmöglichkeit am Balkon)
- Trockenraum für die Schuhe
- Radunterstellraum
- Umkleideraum mit Duscmöglichkeit und Kofferabstellplatz für Spätheimfahrer und Frühreisende
- Schöne Sonnenterrasse
- Spielplatz für die Kinder gegenüber vom Hotel
- 4er-Sessellift auf die Tauplitzalm nur wenige Minuten vom Haus entfernt

## Hüttenzauber

Erleben Sie einen urigen Hüttenabend auf der zum Haus gehörenden Pfannerhütte. Nach einem kurzen Fußmarsch oder einer Fahrt mit dem PKW erreichen Sie die Hütte, dort angekommen bieten wir Ihnen die verschiedenen traditionellen Köstlichkeiten der österreichischen Bauernküche. Dabei können Sie auf unserer tollen Panoramaterrasse den atemberaubenden Ausblick genießen. Auch für das Wohlergehen unserer kleinen Gäste ist gesorgt. Der große Hit bei den Kids ist unser Streichelzoo und der Kinderspielplatz mit Trampolin, Sandkiste und Schaukel. Jeden Mittwoch im Sommer findet im Rahmen der Halbpension auf der Hütte ein Grillabend statt. Gerne organisieren wir für Sie auch Firmenfeiern, Geburtstage, Hochzeiten u. v. m. Egal ob mit Ihrer Familie, Ihren Freunden oder Ihren Kollegen - wir garantieren Ihnen Hüttenzauber und Atmosphäre vom Feinsten!

## Frische Pizza in Mario's Pizzeria

Für die perfekte Pizza verwenden wir Schinken, Speck und Salami ausschließlich von unseren heimischen Fleischereien: Fleischerei Aichinger & Fleischerei Diechtl



# Appartement Kristall Tauplitz

## SOMMERPREISE 2024

### NEBENSAISON

29.04.2024 - 30.05.2024  
02.06.2024 - 30.06.2024  
01.09.2024 - 27.10.2024

### NARZISSENFEST:

30.05.2024 - 02.06.2024

### HAUPTSAISON:

30.06.2024 - 01.09.2024

**AB 6 NÄCHTEN FÜR 2 PERSONEN**  
JEDE WEITERE PERSON PRO NACHT: + € 30,00

69,00

71,00

**AB 3-5 NÄCHTEN FÜR 2 PERSONEN**  
JEDE WEITERE PERSON PRO NACHT: + € 35,00

74,00

76,00

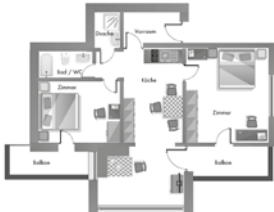
**1-2 NÄCHTE FÜR 2 PERSONEN**  
JEDE WEITERE PERSON PRO NACHT: + € 40,00

84,00

86,00

Die Preise verstehen sich pro Person exklusive Nächtigungsabgabe (€ 2,50 pro Nacht/Person ab 15 Jahren). Bei Halbpension können Sie sich auf unser 3-gängiges Wahlmenü (eines davon vegetarisch) und das immer frische Salatbuffet freuen. Am Morgen erwartet Sie ein reichhaltiges Frühstücksbuffet. Die Benützung der neuen Sauna ist gratis.

Appartement 1  
63 m<sup>2</sup> - 4 Personen



Appartement 2  
35 m<sup>2</sup> - 2 bis 3 Personen



Appartement 3  
68 m<sup>2</sup> - 4 Personen







## Sommer, Sonne, Berge und Seen ...!

Der Seebacherhof ist ein als Familienbetrieb geführtes \*\*\*\*Superior-Hotel in Tauplitz Ort, mitten im „Steirischen Salzkammergut“. Wir sind ständig bemüht, frische und innovative Ideen im Seebacherhof umzusetzen. So haben wir in den letzten Jahren das Hotel modernisiert und erweitert. Wir verfügen zurzeit über 69 Betten, einen modernen Hotellift, eine Hotelbar, teilweise überdachte Parkplätze, eine schöne Sonnenterrasse sowie einen Saunabereich.

Im Herbst 2021 haben wir die Sportalm zur gemütlichen Pizzeria und Bar umgestaltet. Gerne servieren wir Ihnen unsere hausgemachten Pizzen mit regionalen Zutaten. An der Bar können Sie den Tag gemütlich ausklingen lassen.

Selbstverständlich gibt es auch heuer wieder unseren Fahrradverleih direkt im Hotel. Wir verleihen Mountainbikes sowie auch E-Mountainbikes zum Erkunden der schönsten Radstrecken im Ausseerland.

Das Ausseerland-Salzkammergut bietet Ihnen viel Abwechslung und Unterhaltung. Genießen Sie die tollen Eindrücke unserer Region, wie das Hochplateau der Tauplitzalm, das Salzbergwerk, die Aldiana Grimmingtherme oder die trinkwasserklaren Salzkammergut-Seen mit super Badeplätzen.

Wir würden uns sehr freuen, Sie bei uns im Seebacherhof begrüßen zu dürfen, denn es ist schön, Sie zu unseren Gästen zu zählen.

Ihre Familie  
**Seebacher**  
& Team

# SOMMERHIT - SOMMERCLOU-CARD INKLUSIVE

04.05. - 22.09.2024

Inhaber der Karte sind berechtigt, alle 17 präsentierten Leistungen ein- oder mehrmals zu benutzen - ganz nach Lust und Laune. Der günstige Preis macht die Card zum Spar-Tipp für Schlaue - diese Top 17 Erlebnisziele sind dabei

1. Berg der Schätze - Salzwelten Altaussee
2. Loser-Panorama-Straße
3. Schifffahrt am Altausseersee
4. Alpengarten Bad Aussee
5. Solebad des Narzissen Vital Resort Bad Aussee
6. Kammerhofmuseum Bad Aussee
7. Grundlsee Schifffahrt
8. Beheiztes Alpenbad Bad Mitterndorf
9. Bootsverleih Salzastausee Bad Mitterndorf
10. Minigolfplatz Bad Mitterndorf
11. Tauplitzalm-Alpenstraße
12. Fahrt mit dem Panoramazug auf der Tauplitzalm
13. Vierersesselbahn auf die Tauplitz-Berg/Talfahrten, von 22.06. - 08.09.2024 täglich bei gutem Wanderwetter von 08.30 - 12.00 Uhr und 13.00 - 16.30 Uhr in Betrieb
14. Erlebnisbad Tauplitz
15. Schloss Trautenfels
16. Stift Admont, Bibliothek und Museum
17. Asphaltstockschießen im Narzissendorf Zloam

## Preise 2024

**7 Nächte im Grimmingzimmer mit Halbpension**  
+ 6 Tage Sommerclou **€ 699,00 / Erw.**

**7 Nächte im Sturzhahnzimmer mit Halbpension**  
+ 6 Tage Sommerclou **€ 759,00 / Erw.**

**4 Nächte im Grimmingzimmer mit Halbpension**  
+ 3 Tage Sommerclou **€ 399,00 / Erw.**

**4 Nächte im Sturzhahnzimmer mit Halbpension**  
+ 3 Tage-Sommerclou **€ 429,00 / Erw.**

**3 Nächte im Grimmingzimmer mit Halbpension**  
+ 3 Tage Sommerclou **€ 315,00 / Erw.**

**3 Nächte im Sturzhahnzimmer mit Halbpension**  
+ 3 Tage Sommerclou **€ 339,00 / Erw.**

Alle Preise ohne Nächtigungsabgabe  
(EUR 2,50 pro Person und Nacht)





# Midweek-Hit

## Bleib 4 Nächte, zahl nur 3!

Gültig die gesamte Sommersaison

ausgenommen 30.06.2024 - 01.09.2024 und  
Narzissenfest 30.05.2024 - 02.06.2024

Wir schenken Dir eine Nächtigung mit Halbpension.  
Die Anreise ist Sonntag oder Montag möglich.

mit Halbpension + ½ Tag wahlweise mit Ebike  
oder Mountainbike aus unserem Radverleih

**4=3 Nächte im Grimmingzimmer € 266 / Erw.**  
**4=3 Nächte im Sturzhornzimmer € 290 / Erw.**



Alle Preise ohne Nächtigungsabgabe  
(EUR 2,50 pro Person und Nacht)



© GrimmingTherme

Alle Preise ohne Nächtigungsabgabe  
(EUR 2,50 pro Person und Nacht)

## Thermenhit

Gültig die gesamte Sommersaison

2 Nächte mit Halbpension

- 2 Thermen-Eintritte in die Grimmingtherme inklusive Sauna

**Pauschalpreis im Zimmer Grimming € 234 / Erw.**  
**Pauschalpreis im Zimmer Sturzhorn € 250 / Erw.**

## Narzissenfestpauschale

30.05.2024 - 02.06.2024

3 Nächte mit Halbpension

- Inkl. Eintrittskarte zum Narzissenkorso

**Pauschalpreis im Zimmer Grimming € 285 / Erw.**  
**Pauschalpreis im Zimmer Sturzhorn € 309 / Erw.**



# Midweek-Hit

## Bleib 5 Nächte, zahl nur 4!

Gültig die gesamte Sommersaison

ausgenommen 30.06.2024 - 01.09.2024 und  
Narzissenfest 30.05.2024 - 02.06.2024

Wir schenken Dir eine Nächtigung mit Halbpension.  
Die Anreise ist Sonntag oder Montag möglich.

mit Halbpension + ½ Tag wahlweise mit Ebike oder Mountainbike aus unserem Radverleih

**5=4 Nächte im Grimmingzimmer € 354 / Erw.**

**5=4 Nächte im Sturzhahnzimmer € 386 / Erw.**



Alle Preise ohne Nächtigungsabgabe  
(EUR 2,50 pro Person und Nacht)

## Bike-Spaß für Jedermann!

Gültig die gesamte Sommersaison

3 Nächte mit Halbpension

- 2 Tage wahlweise mit E-Bike oder Mountainbike aus unserem Radverleih

**Pauschalpreis im Zimmer Grimming € 338 / Erw.**

**Pauschalpreis im Zimmer Sturzhahn € 362 / Erw.**



Alle Preise ohne Nächtigungsabgabe  
(EUR 2,50 pro Person und Nacht)

## FAHRRADVERLEIH DIREKT IM HOTEL

Wir verleihen Mountainbikes sowie E-Mountainbikes.

	1/2 Tag	1 Tag	2 Tage	3 Tage	4 Tage	5 Tage
Mountainbike	€ 16,00	€ 22,00	€ 38,00	€ 52,00	€ 64,00	€ 74,00
E-Mountainbike	€ 29,00	€ 40,00	€ 77,00	€ 105,00	€ 131,00	€ 145,00

**Gäste des Hauses erhalten 10 % Rabatt auf den Fahrradverleih.**





# Appartement Kristall Tauplitz

## Beste Lage in der Nähe von Seilbahn und Pfannerhütte!

Die Apartments befinden sich in ruhiger und sonniger Lage mit herrlichem Panoramablick über Tauplitz. Die Talstation der 4er-Sesselbahn auf die Tauplitzalm ist ca. 1 Kilometer entfernt. Supermarkt, Bäckerei, Restaurants, Bank sowie Bars sind in 5 - 10 Gehminuten erreichbar.

Familie Seebacher und das gesamte Team freut sich auf Ihren Besuch!



## Allgemeine Informationen

- Die Schlüssel für die Apartments erhalten Sie im Hotel Seebacherhof an der Rezeption.
- Ausgangspunkt herrlicher Wanderungen
- Ca. 10 Gehminuten von der Pfannerhütte entfernt
- Haustiere sind nicht erlaubt.
- All unsere Apartments sind Nichtraucher-Apartments!
- Anreise ab 15.00 Uhr, Abreise bis spätestens 10.00 Uhr
- Es gelten die Buchungsbedingungen laut Österreichischem Hotelreglement.
- Gerne organisieren wir den Transfer vom Flughafen nach Tauplitz (Kosten nach Rücksprache).
- Auf Wunsch können unsere Apartmentgäste Frühstück oder Abendessen im Hotel Seebacherhof dazubuchen.

